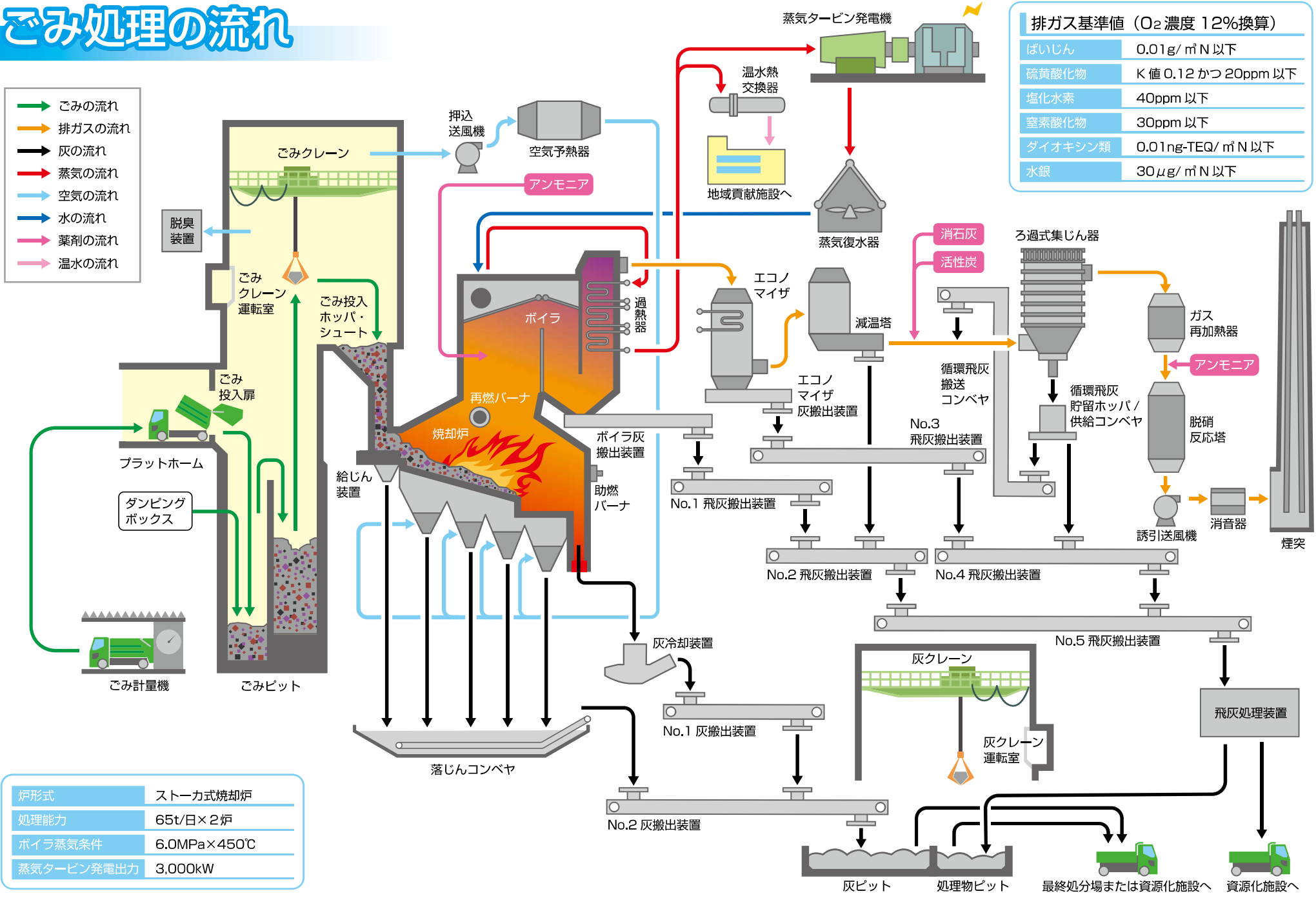


# ごみ処理の流れ

- ごみの流れ
- 排ガスの流れ
- 灰の流れ
- 蒸気の流れ
- 空気の流れ
- 水の流れ
- 薬剤の流れ
- 温水の流れ

炉形式	ストーカ式焼却炉
処理能力	65t/日×2炉
ボイラ蒸気条件	6.0MPa×450℃
蒸気タービン発電出力	3,000kW



ばいじん	0.01g/m <sup>3</sup> N以下
硫黄化合物	K値0.12かつ20ppm以下
塩化水素	40ppm以下
窒素化合物	30ppm以下
ダイオキシン類	0.01ng-TEQ/m <sup>3</sup> N以下
水銀	30μg/m <sup>3</sup> N以下

灰ピット 処理物ピット 最終処分場または資源化施設へ 資源化施設へ